

Basi monoblocco in vetroresina per grecate metalliche piane

Le basi prefabbricate con profilo grecato sono realizzate in **resina poliesteri rinforzata con fibra di vetro, pigmentate bianche nella parte a vista interna e isolate** con pannelli in poliuretano espanso rigido con densità $35 \pm 1,5 \text{ kg/m}^3$. Adatte per coperture a doppia falda con lastre metalliche, sono prodotte con la **parte esterna grezza di colore grigio**, trattato con apposito composto per renderle **impermeabili**. La parte interna è verniciata e levigata bianca per una maggior resa luminosa.

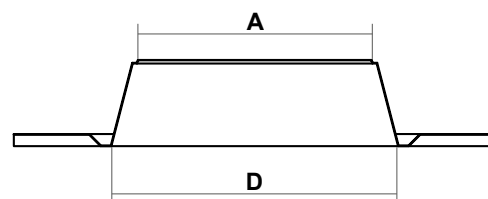
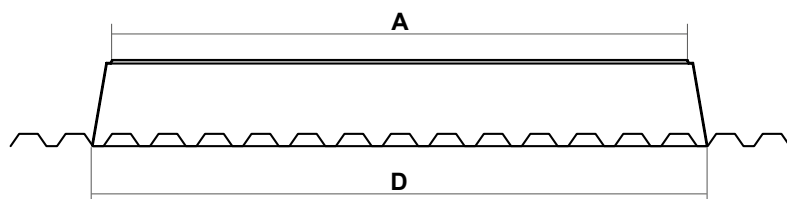
Anche a queste basi possono essere applicati i vari sistemi di apertura per ottenere, oltre ad una elevata illuminazione, anche una ventilazione giornaliera ottimale o un sistema di evacuazione fumo e calore.

Per evitare qualunque tipo di infiltrazioni **questa tipologia di basamenti deve essere installata su coperture a falde inclinate**, con pendenze utili a garantire il deflusso dell'acqua.

Dimensioni

Modello lastra	Luce netta Tegolo D	Luce netta Cupola A
Profilo 28/112	90÷110	85x205
	95÷110	100x200
	115÷130	100x200
	95÷130	100x250
	130÷145	120x120
Landini La Greca 28/112	90÷110	70x120
Landini La Greca 28/114	90÷110	85x205
GR 13	90÷110	85x205
Coveral GR 6	130÷145	120x220

Per esigenze particolari l'azienda è disponibile a realizzare basi a campione.
Dimensioni in cm.



Ogni basamento prefabbricato può ospitare tutti i modelli di cupola e i vari sistemi di apertura, ottenendo un'eccellente illuminazione, una ventilazione giornaliera ottimale e/o un sistema di evacuazione fumo e calore.



Vedi anche: / [Illuminazione zenitale](#) / [Controllo di fumo e calore](#) / [Accessori](#)



CAODURO® S.p.A. Via Chiuppese, 15, 36010, Cavazzale (VI), Italia
Tel +39 0444 945959 - Fax +39 0444 945164
info@caoduro.it - www.caoduro.it

