

ENFC SMOKE LAME™ TT PN



CAODURO® S.p.A.
Via Chiuppese, 15, 36010,
Cavazzale (VI), Italia
Tel +39.0444.945959
Fax +390444.945164
info@caoduro.it
www.caoduro.it

Data 10/05/2022

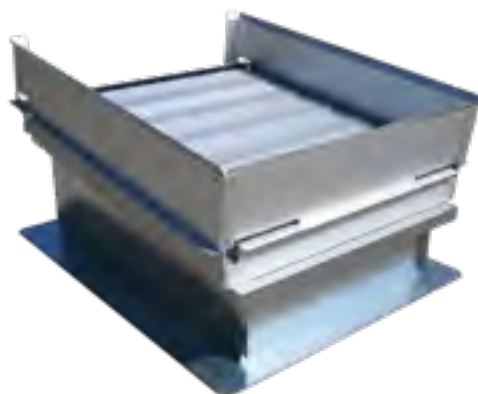
Rev. 00

8.11

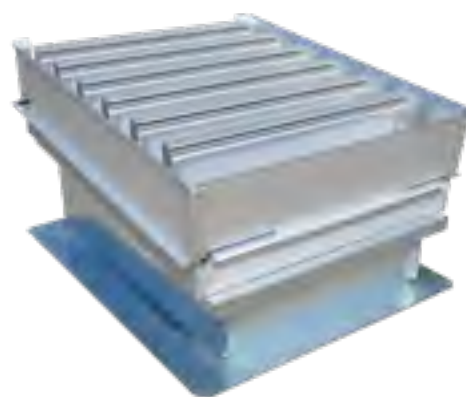


Ci riserviamo di effettuare
variazioni ai nostri prodotti
senza preavviso.

posizione chiusa



posizione aperta



per applicazione in copertura conforme al Regolamento EU 305/11 ed alla normativa armonizzata EN 12101-2:2003, provvisto di marcatura CE con Certificato di Conformità rilasciato da organismo notificato, composto da:

- a) Basamento verticale del tipo componibile realizzato in lamiera zincata spessore 12/10
altezza H = ... cm su un lato e altezza H = ... cm sul lato opposto
(deve essere garantita l'inclinazione di 7° per il deflusso delle acque)
Lo stesso è coibentato con pannello di materiale coibente dello spessore di 50 mm il quale presenta all'esterno una rifinitura catramata.
Raccordo/rifinitura perimetrale tra basamento e copertura, da realizzare con lattonerie e/o impermeabilizzazione, a Vs. cura e carico.
 - b) Telaio perimetrale in estruso di alluminio anodizzato naturale, completo di spoiler su tre lati, per consentire un miglior deflusso dei fumi.
 - c) Profili estrusi porta lamelle in alluminio anodizzato naturale, con asse di rotazione integrato.
 - d) Lamelle in Policarbonato alveolare spessore 16 mm (valore certificato $U_g = 2,00 \text{ W/m}^2\text{K}$) colorazione Opal oppure Trasparente, (altezza cad. lamella 20 cm), complete di guarnizioni di battuta in EPDM di colore nero.
- Oppure
- d) Lamelle cieche in alluminio estruso anodizzato naturale (altezza cad. lamella 20 cm), complete di guarnizioni di battuta in EPDM di colore nero.
 - e) Dispositivo di apertura pneumatico
a basso consumo di gas, completo di dispositivo di azionamento individuale termosensibile attuatore con gruppo MINI-TERMICO™ tarato a 68°C (salvo diverse indicazioni vedi norma UNI9494-1/2017 punto 6.9.6.2.) con opportuna bombola di CO₂ atta ad azionare il cilindro pneumatico per consentire l'apertura delle lamelle.
Dotato di sistema di apertura per ispezione ed eventuale manutenzione dall'esterno..

Requisiti di prestazione e classificazione

AFFIDABILITA' Re 300

CARICO VENTO WL 1500

APERTURA SOTTO CARICO SL 215

RESISTENZA AL CALORE B 300

BASSA TEMPERATURA T (00)



CAODURO® S.p.A.
Via Chiuppese, 15, 36010,
Cavazzale (VI), Italia
Tel +39.0444.945959
Fax +390444.945164
info@caoduro.it
www.caoduro.it

Data 10/05/2022

Rev. 00

8.11



Ci riserviamo di effettuare
variazioni ai nostri prodotti
senza preavviso.

L'ENFC così come descritto, si presenta con il solo dispositivo di apertura individuale termosensibile.

L'attivazione deve avvenire anche mediante segnale automatico dal sistema di rilevazione incendio IRAI e/o dal comando remoto manuale.

Per l'azionamento a distanza il dispositivo può essere collegato a mezzo di attuatore elettrico ad un sistema di rilevazione di fumo e calore attraverso una serie di sensori comandati da centrale, questi ultimi di Vs. fornitura.

Esso è di tipo ripristinabile (attuatore con gruppo MINI-ENERGY™ con basso consumo 250mA - 24Vcc) non è innescabile accidentalmente da correnti indotte per scarica atmosferica o per radiofrequenza (avendo superato il test di compatibilità elettromagnetica n° 97/DL/60)

Sovrapprezzo:

Attuatore con gruppo MINI-ENERGY™

Il comando a distanza per l'apertura dei dispositivi può inoltre arrivare:

- per impulso elettrico con gruppo MINI-ENERGY™ e Box di comando MDE01/04 posizionato in ogni compartimento;
- con impianto pneumatico attraverso linee di tubazioni in rame da un Box di comando con bombole di CO2 posizionato in ogni compartimento.

L'eventuale fornitura di uno di questi ultimi due tipi di dispositivi, se richiesta, Vi sarà quotata a parte.

Il collaudo dei dispositivi sopra descritti è a carico del committente.

La normativa prevede inoltre che gli ENFC debbano essere mantenuti periodicamente.

La ns. Azienda rimane a disposizione per preventivare tali interventi; per quel che riguarda il canone di manutenzione annuo provvederemo, se richiesto, ad inviarVi debita preventivazione a seguito dell'installazione.

Centrale di rilevazione fumo e calore, sensori ed impianto di collegamento a cura di impiantista progettista abilitato non di ns. fornitura.